

Sala de Situación de Salud¹

Defunciones por arma de fuego en la provincia de Santa Fe

Años 2008 y 2009.

Cuadro 1: Defunciones por arma de fuego según intencionalidad y departamento de residencia. Provincia de Santa Fe. Año 2008.

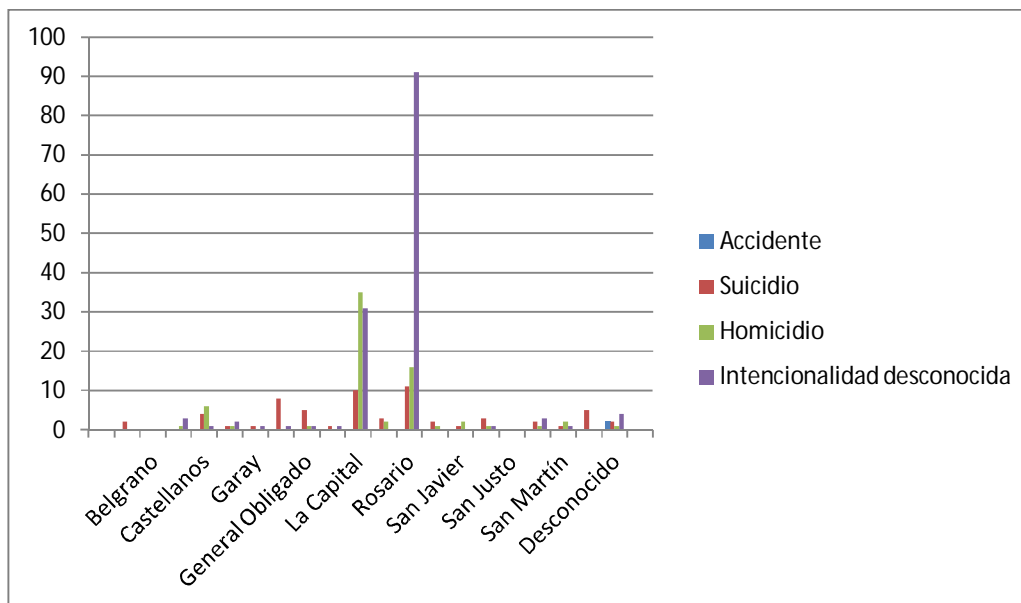
Departamento de Residencia	Accidente	Suicidio	Homicidio	Intencionalidad desconocida	Total
9 de Julio	0	0	1	0	1
Belgrano	0	1	0	0	1
Caseros	0	1	0	2	3
Castellanos	0	4	3	2	9
Constitución	0	0	0	2	2
Garay	0	2	0	0	2
General López	0	7	4	2	13
General Obligado	0	7	3	1	11
Iriondo	0	1	1	1	3
La Capital	0	7	27	33	67
Las Colonias	0	2	0	0	2
Rosario	0	13	18	85	116
San Cristóbal	0	1	0	0	1
San Javier	0	6	1	2	9
San Jerónimo	0	2	0	1	3
San Justo	1	2	1	0	4
San Lorenzo	0	0	3	4	7
San Martín	0	1	3	1	5
Vera	0	2	2	2	6
Desconocido	1	0	0	3	4
Otra provincia	0	0	0	0	
Total	2	59	67	141	269

Fuente: Dirección Provincial Estadísticas de Salud (Ministerio de Salud)

Elaboración: Sala de Situación de Salud

¹ **Sala de Situación de Salud:** Santa Fe: Juan de Garay 2800, 1º Piso (S3000CRJ). Teléfono: 54 -342 - 4588800 (Interno: 3172). Rosario: Rioja 801 - 1º Piso (S2000AYI). Teléfono: 54 - 341 - 4721557/ 1105 /1518 /1159. Correo electrónico: salasituacion@santafe.gov.ar. Sitio Web: <http://www.santafe.gov.ar/index.php>

Gráfico 1: Defunciones por arma de fuego según intencionalidad y departamento de residencia. Provincia de Santa Fe. Año 2008.



Elaboración: Sala de Situación de Salud

Cuadro 2: Defunciones por arma de fuego según intencionalidad y sexo. Provincia de Santa Fe. Año 2008.

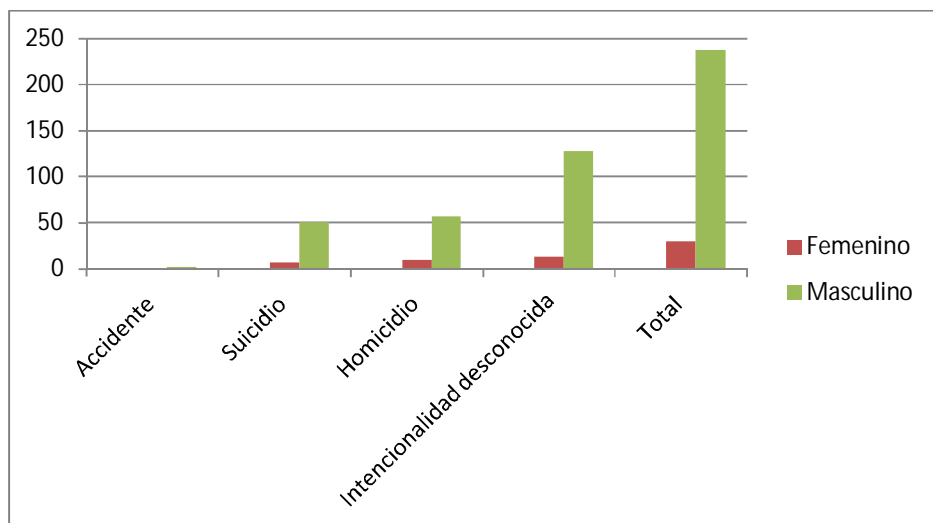
Sexo	Accidente	Suicidio	Homicidio	Intencionalidad desconocida	Total
Femenino	0	7	10	13	30
Masculino	2	51	57	128	238
Total	2	58	67	141	268

Fuente: Dirección Provincial Estadísticas de Salud (Ministerio de Salud)



PROVINCIA DE SANTA FE
Ministerio de Salud

Gráfico 2: Defunciones por arma de fuego según intencionalidad y sexo. Provincia de Santa Fe. Año 2008.



Elaboración: Sala de Situación de Salud

Cuadro 3: Defunciones por arma de fuego según intencionalidad y grupos etáreos. Provincia de Santa Fe. Año 2008.

Grupo etáreo	Accidente	Suicidio	Homicidio	Intencionalidad desconocida	Total
Menor de 9 años	0	0	1	0	1
Entre 10 y 19 años	0	7	14	27	48
Entre 20 y 29 años	1	12	25	54	92
Entre 30 y 39 años	0	3	12	27	42
Entre 40 y 49 años	0	6	7	13	26
Entre 50 y 59 años	0	10	8	8	26
Entre 60 y 69 años	1	9	0	6	16
Entre 70 y 79 años	0	8	0	3	11
Mas de 80 años	0	3	0	3	6
Total	2	58	67	141	268

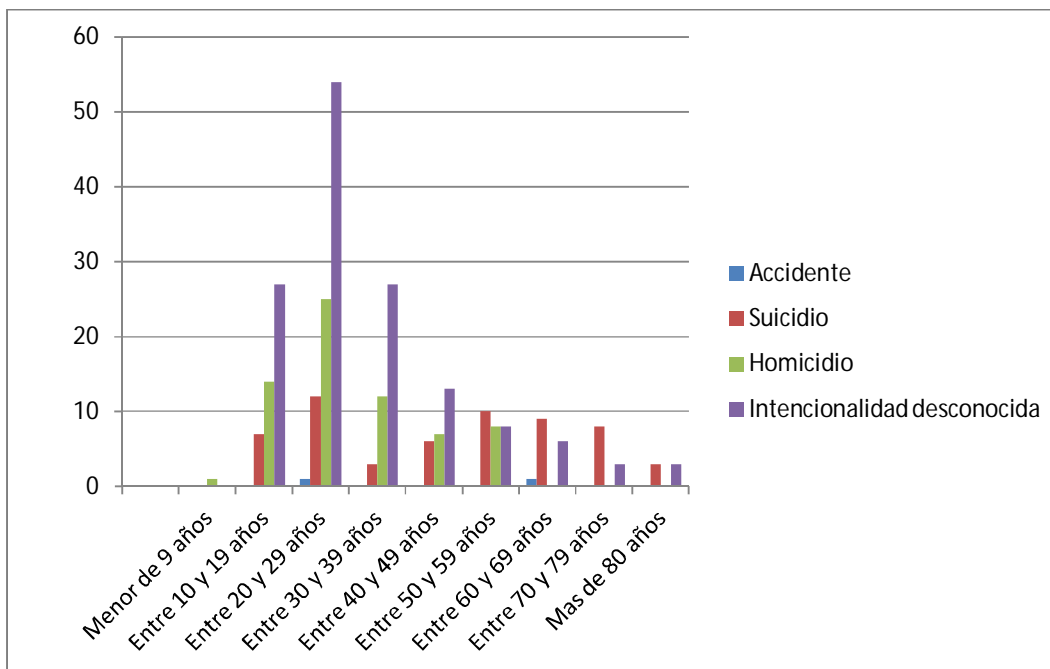
Fuente: Dirección Provincial Estadísticas de Salud (Ministerio de Salud)



PROVINCIA DE SANTA FE

Ministerio de Salud

Gráfico 3: Defunciones por arma de fuego según intencionalidad y grupos etáreos.
Provincia de Santa Fe. Año 2008.



Elaboración: Sala de Situación de Salud



PROVINCIA DE SANTA FE
Ministerio de Salud

Cuadro 4: Defunciones por arma de fuego según intencionalidad y departamento de residencia. Provincia de Santa Fe. Año 2009.

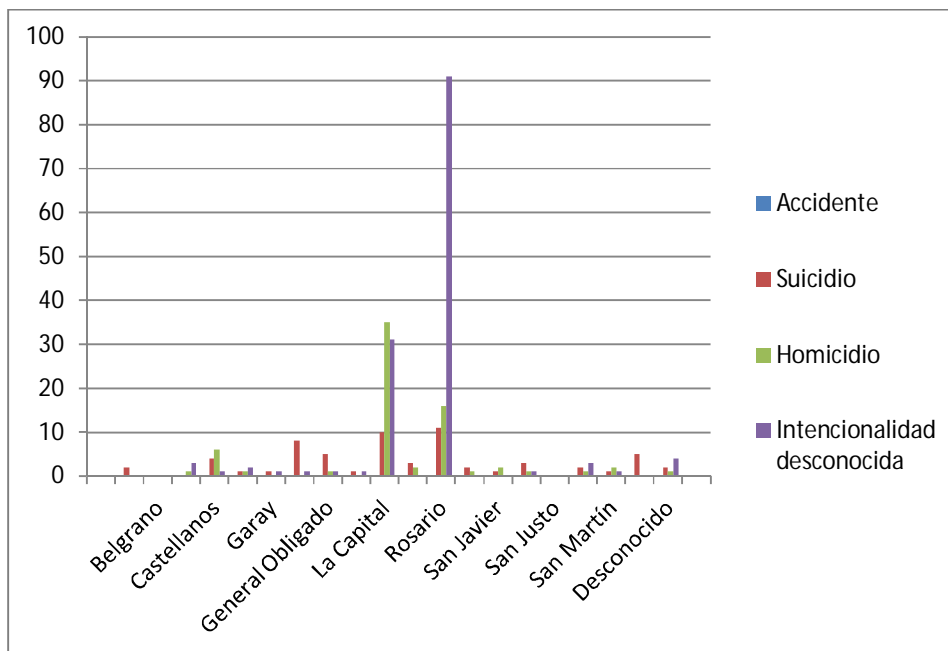
Departamento de Residencia	Accidente	Suicidio	Homicidio	Intencionalidad desconocida	Total
9 de Julio	0	2	0	0	2
Belgrano	0	0	0	0	0
Caseros	0	0	1	3	4
Castellanos	0	4	6	1	11
Constitución	0	1	1	2	4
Garay	0	1	0	1	2
General López	0	8	0	1	9
General Obligado	0	5	1	1	7
Iriondo	0	1	0	1	2
La Capital	0	10	35	31	76
Las Colonias	0	3	2	0	5
Rosario	0	11	16	91	118
San Cristóbal	0	2	1	0	3
San Javier	0	1	2	0	3
San Jerónimo	0	3	1	1	4
San Justo	0	0	0	0	0
San Lorenzo	0	2	1	3	6
San Martín	0	1	2	1	4
Vera	0	5	0	0	5
Desconocido	2	2	1	4	9
Otra provincia	0	0	0	0	0
Total	0	62	70	141	274

Fuente: Dirección Provincial Estadísticas de Salud (Ministerio de Salud)



PROVINCIA DE SANTA FE
Ministerio de Salud

Gráfico 4: Defunciones por arma de fuego según intencionalidad y departamento de residencia. Provincia de Santa Fe. Año 2009.



Elaboración: Sala de Situación de Salud

Cuadro 5: Defunciones por arma de fuego según intencionalidad y sexo. Provincia de Santa Fe. Año 2009.

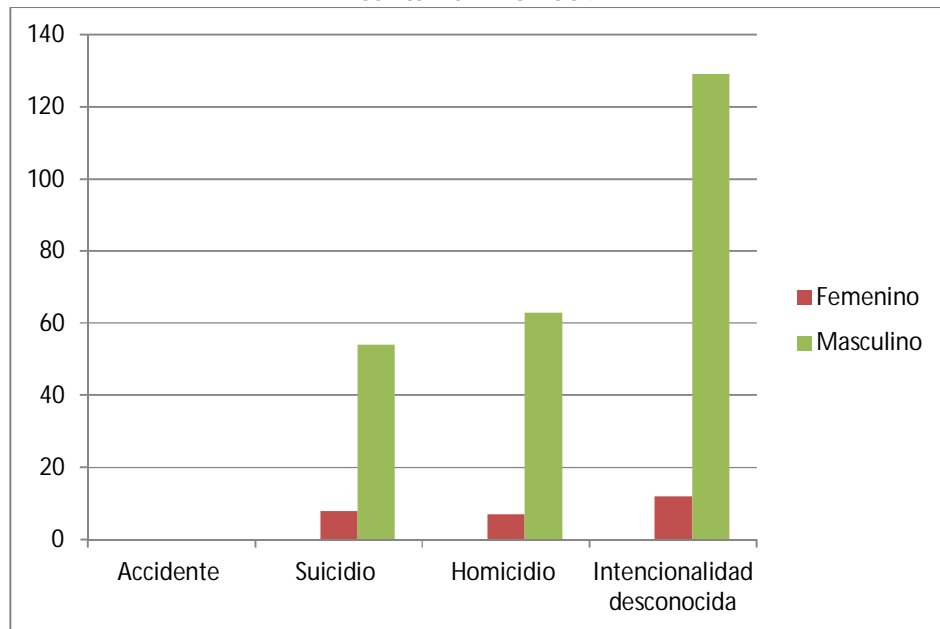
Sexo	Accidente	Suicidio	Homicidio	Intencionalidad desconocida	Total
Femenino	0	8	7	12	27
Masculino	0	54	63	129	246
Total	0	62	70	141	273

Fuente: Dirección Provincial Estadísticas de Salud (Ministerio de Salud)



PROVINCIA DE SANTA FE
Ministerio de Salud

Gráfico 5: Defunciones por arma de fuego según intencionalidad y sexo. Provincia de Santa Fe. Año 2009.



Elaboración: Sala de Situación de Salud

Cuadro 6: Defunciones por arma de fuego según intencionalidad y grupos etáreos. Provincia de Santa Fe. Año 2009.

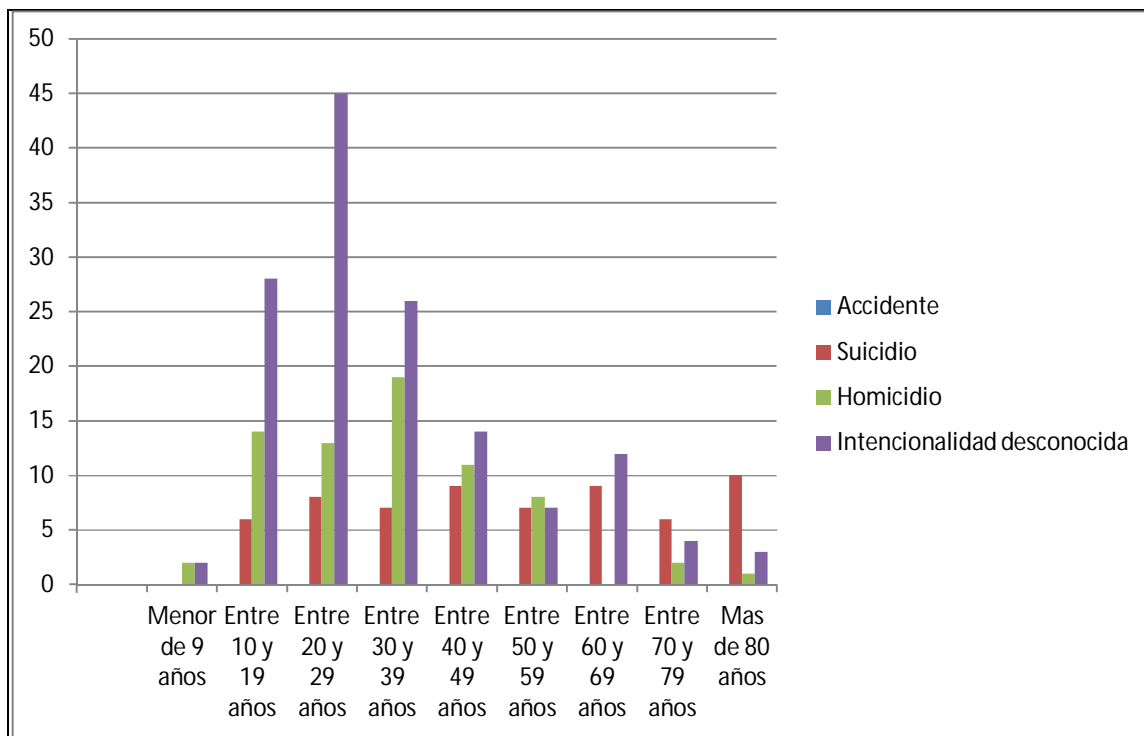
Grupo etáreo	Accidente	Suicidio	Homicidio	Intencionalidad desconocida	Total
Menor de 9 años	0	0	2	2	4
Entre 10 y 19 años	0	6	14	28	48
Entre 20 y 29 años	0	8	13	45	66
Entre 30 y 39 años	0	7	19	26	52
Entre 40 y 49 años	0	9	11	14	34
Entre 50 y 59 años	0	7	8	7	22
Entre 60 y 69 años	0	9	0	12	21
Entre 70 y 79 años	0	6	2	4	12
Mas de 80 años	0	10	1	3	14
Total	0	62	70	141	273

Fuente: Dirección Provincial Estadísticas de Salud (Ministerio de Salud)



PROVINCIA DE SANTA FE
Ministerio de Salud

Gráfico 6: Defunciones por arma de fuego según intencionalidad y grupos etáreos.
Provincia de Santa Fe. Año 2009.



Elaboración: Sala de Situación de Salud